

Produktdatenblatt

Vorsatzschleuse

PLSU / PLMU (unisoliert)
PLSI / PLMI (isoliert)
PLSX / PLMX (unverkleidet)

Kontakt:Ronnenberger Straße 20
D-30989 Gehrdenphone +49 (0) 5108 879 270
fax +49 (0) 5108 879 2710info@promstahl.de
www.promstahl.de

Vorsatzschleuse PL

Die Vorsatzschleuse ist eine Einhausung, die zusammen mit der Vorsatzrampe eine in sich geschlossene Verladeeinheit zum Ansetzen an das Gebäude bildet und alle Komponenten einer Verladestation beinhaltet:

Überladebrücke, Torabdichtung und Sektionaltor bilden mit der Vorsatzrampe als Unterbau und der Einhausung ein komplexes Verladensystem. Außerhalb eines Gebäudes direkt vor eine Toröffnung gestellt, kann es dem Anwender je nach Bauausführung des Gewerkes gegenüber der konventionellen Innenrampe entscheidende Vorteile bieten. Diese können sowohl bei einem Neubau als auch bei einem bereits vorhandenen Gebäude liegen, das ohne großen baulichen Aufwand verändert werden soll.

Die komplette Stahlrahmenkonstruktion der Vorsatzschleuse ist serienmäßig feuerverzinkt. Als Optionen sind eine Dachentwässerung und die auf Ihr Bauwerk abgestimmte Fassadenanschlüsselemente empfehlenswert.

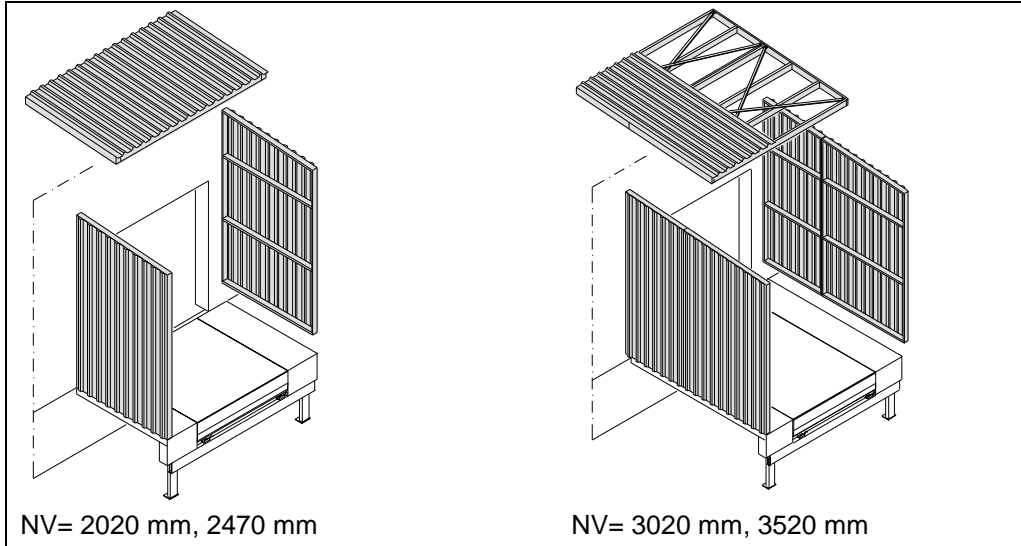
Und das sind die Vorteile :

- Die thermische Trennung zwischen Lagerhaus und Verladensystem garantiert eine spürbare Senkung der Energiekosten. Sehr wichtig bei temperaturgeführten Lagern und bei Tiefkühlagern.
- Einfache und schnelle Montage durch vormontierte Bauelemente, die auf bauseitigen Fundamenten aufgesetzt und an der Außenwand des Baukörpers befestigt werden. Die Montage kann bei laufendem Verladebetrieb erfolgen, wenn eine Erweiterung geplant ist.
- Die Einhausung besteht wahlweise aus unisoliertem Trapezblech, aus 40 mm starker Isopaneele oder kann sogar mit dem gleichen Material der Hallenfassade beplankt werden.
- Das Konzept erlaubt den Einsatz von Klappkeil- oder Vorschubbrücken und die Montage von unterschiedlichsten Torabdichtungen, die genau auf die Verladefrequenz abgestimmt sind.
- Auf Grund der Elementbauweise kann die Anordnung als kostengünstige Reihenbauweise erfolgen oder bei begrenzter Vorplatztiefe als Winkelbauweise bzw. als Reihenanlagen in Sägezahnordnung ausgeführt werden.
- Zusätzlicher Lagerraum steht im Lagerhaus zu Verfügung, da die komplette Verladetechnik außerhalb des Gebäudes platziert ist.
- Sogar kürzere steuerliche Abschreibungsmöglichkeiten sind möglich. Fragen Sie dazu Ihren Steuerberater.
- Lastannahme nach DIN 1055 Teil 4+5
 - Grundschnelast 0,89 kN/m² bei einer max. Schneelast (Schneesack) von 2,5 kN/m²
 - Max. Windlast 0,65 kN/m²
 - Auslegung des Stahlbaues nach DIN 18800 (Eurocode 3 in Vorbereitung)
 - Beachten Sie die örtlichen Bauverordnungen

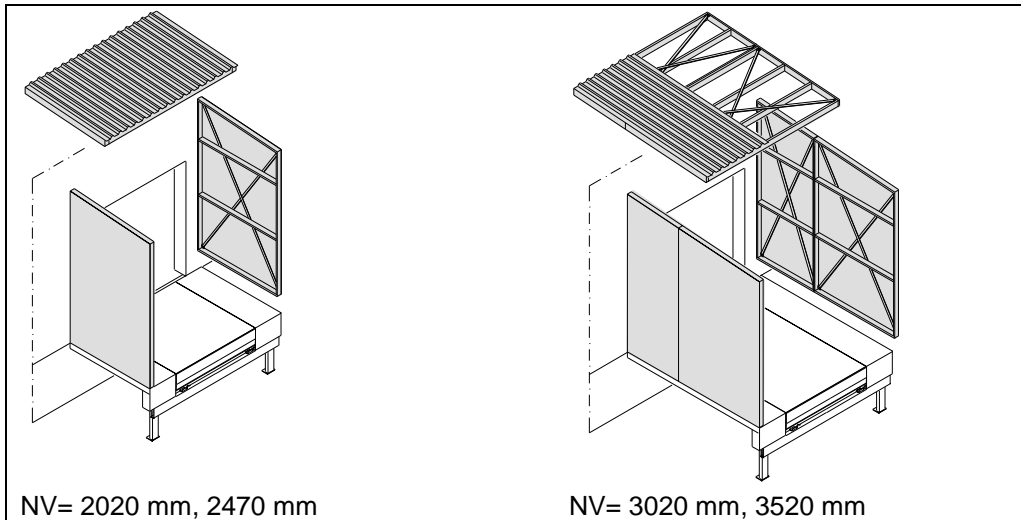


Optionen - Verkleidung für PL

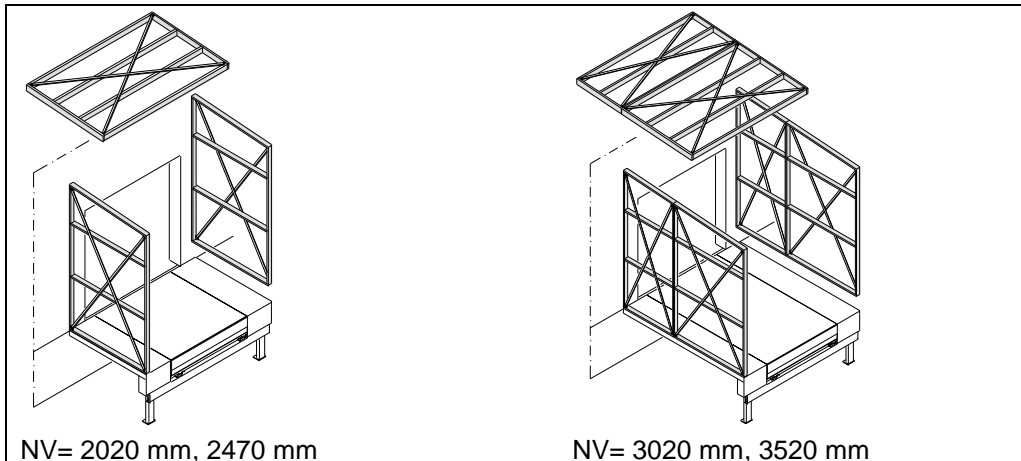
U = unisoliert



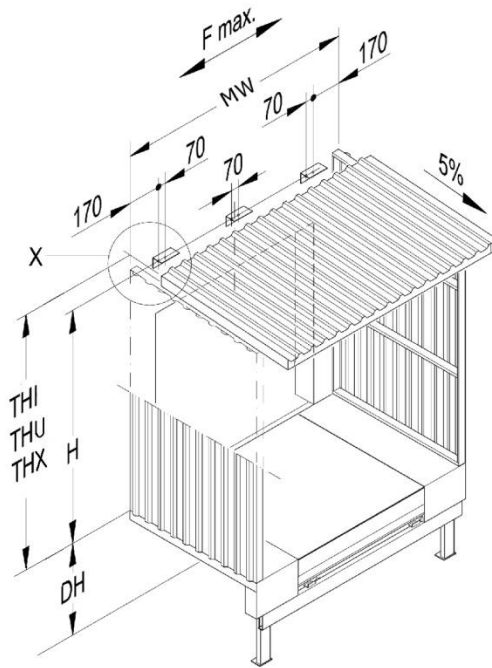
I = Isoliert



X= unverkleidet



Wandbefestigung



- MW Modulweite
- NV Nennlänge der Vorsatzschleuse
- H Befestigungshöhe
- THI Wandanschlusshöhe
 (Isolierte Verkleidung)
- THU Wandanschlusshöhe
 (Unisolierte Verkleidung)
- THX Wandanschlusshöhe
 (ohne Verkleidung)
- DH Rampenhöhe

Wandanschlusskraft
 F max. 4,5 kN (NV 2020, 2470)
 F max. 6,4 kN (NV 3020, 3520)

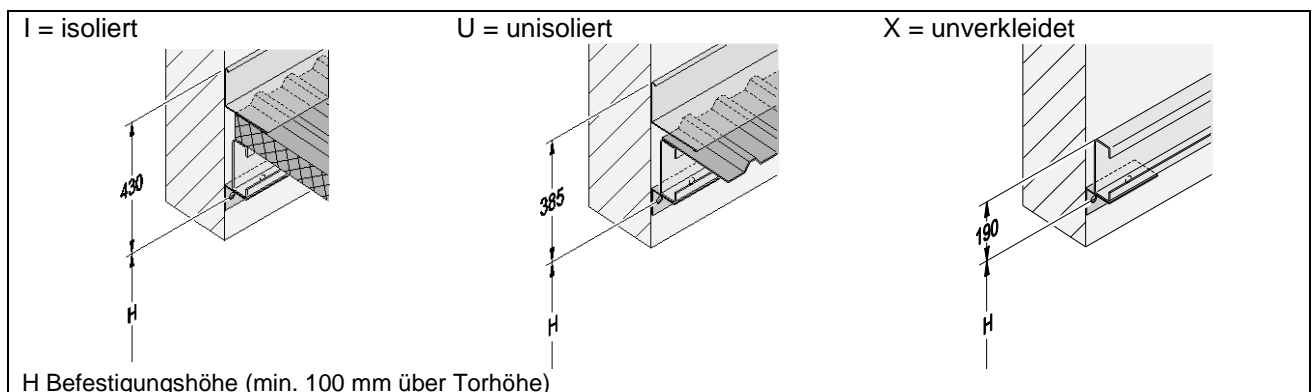
NV	2020			2470		
	DH	H	THI	DH	H	THI
950 - 1050	3610	4040	3995	950 - 1050	3635	4065
1100 - 1250	3410	3840	3795	1100 - 1250	3435	3865
1300 - 1500	3210	3640	3595	1300 - 1500	3235	3665
THU	3800	3600	3400	THU	4020	3820
THX	3800	3600	3400	THX	3825	3625

Alle Maße in mm.

NV	3020			3520		
	DH	H	THI	DH	H	THI
950 - 1050	3660	4090	4045	950 - 1050	3685	4115
1100 - 1250	3460	3890	3845	1100 - 1250	3485	3915
1300 - 1500	3260	3690	3645	1300 - 1500	3285	3715
THU	3850	3650	3450	THU	4070	3870
THX	3850	3650	3450	THX	3875	3675

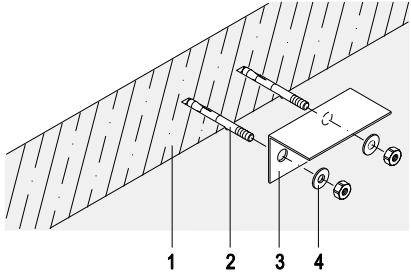
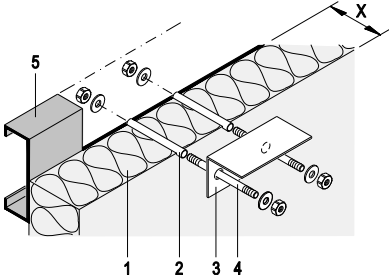
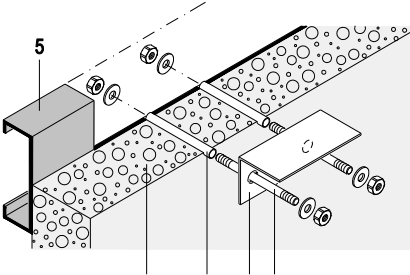
Alle Maße in mm.

Anschlussdetail „X“

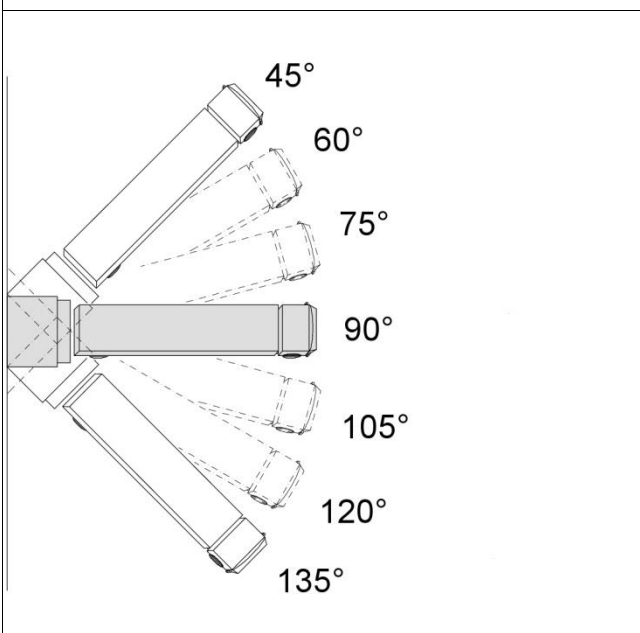


H Befestigungshöhe (min. 100 mm über Torhöhe)

Wandbefestigung

Betonwand	ISO-Wand	Gasbetonwand
		
<ol style="list-style-type: none"> 1 Betonwand 2 Fix-Anker 3 Befestigungswinkel 4 Scheibe 	<ol style="list-style-type: none"> 1 ISO-Wand 2 Distanzrohr 3 Befestigungswinkel 4 Gewindestange mit Mutter und Scheibe 5 Montagerahmen* X Wanddicke (100 oder 200 mm) 	<ol style="list-style-type: none"> 1 Gasbetonwand 2 Distanzrohr 3 Befestigungswinkel 4 Gewindestange mit Mutter und Scheibe 5 Montagerahmen* z.B: C-Profil 120x40x15x3 mm <p>*) Bauseitige Leistung, nicht Lieferumfang von PROMStahl</p>

Anstellwinkel*



* Weitere Anstellwinkel auf Anfrage