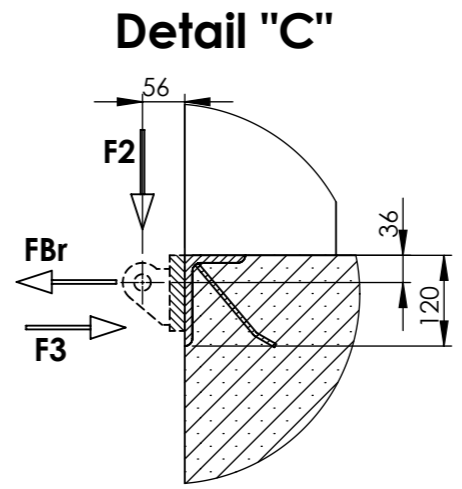
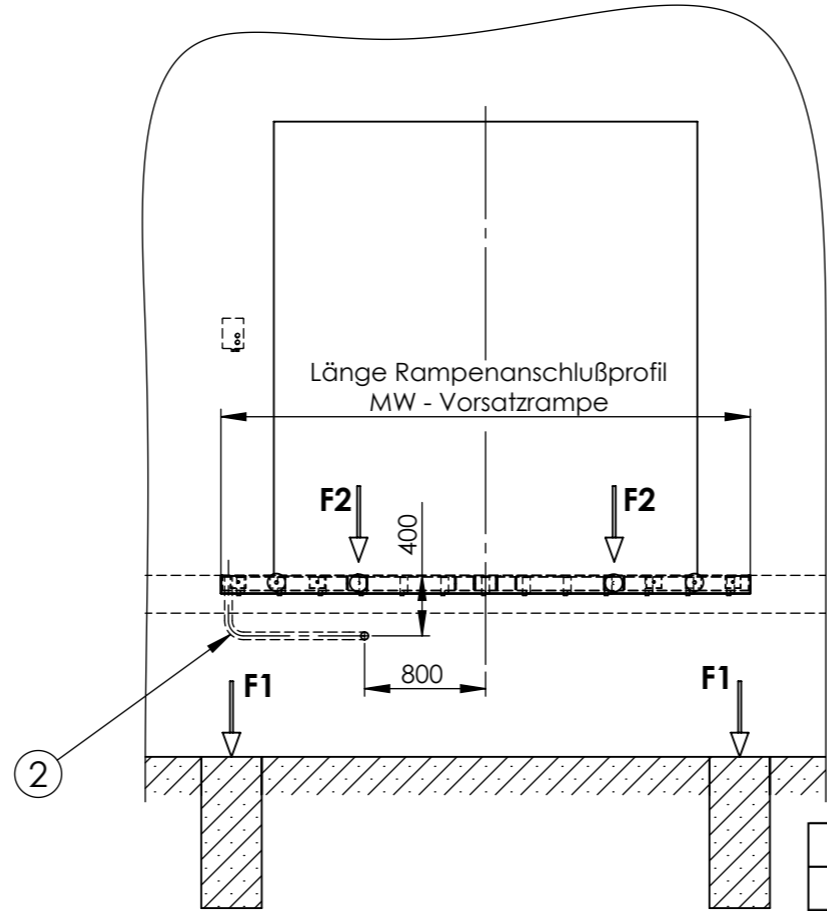
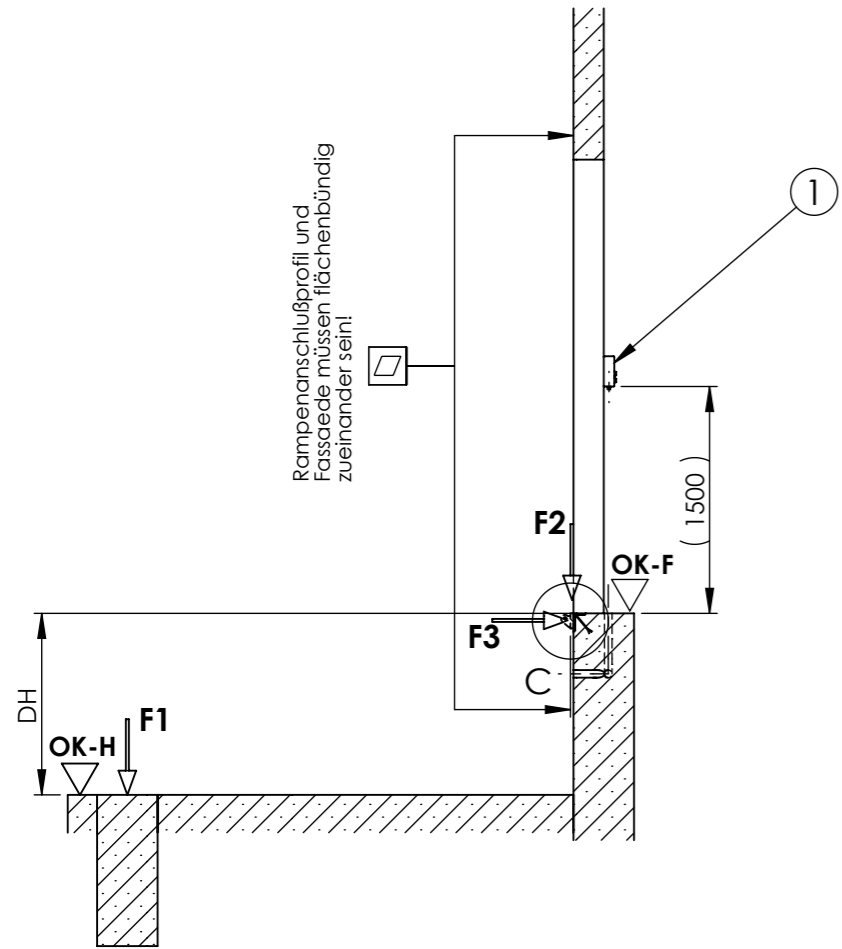


Schnitt A-A



F1 - Fundamentlasten
 F2 - Last resultierend aus Gabelstaplerüberfahrt
 F3 - LKW-Anpralllast
 FBr - Brems- und Anfahrlast durch Gabelstapler

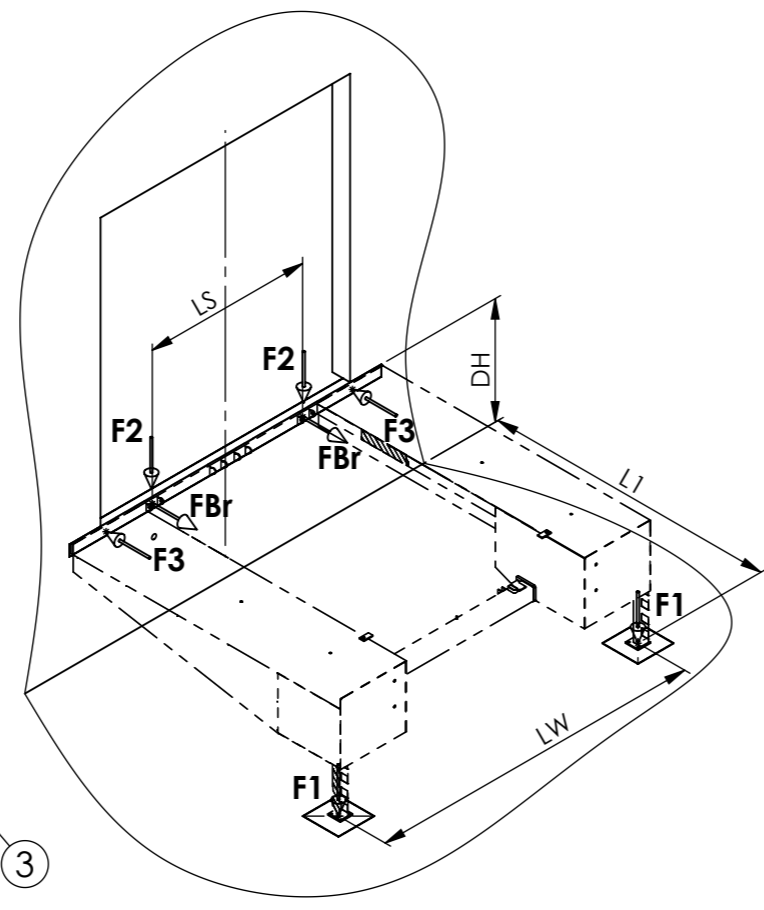
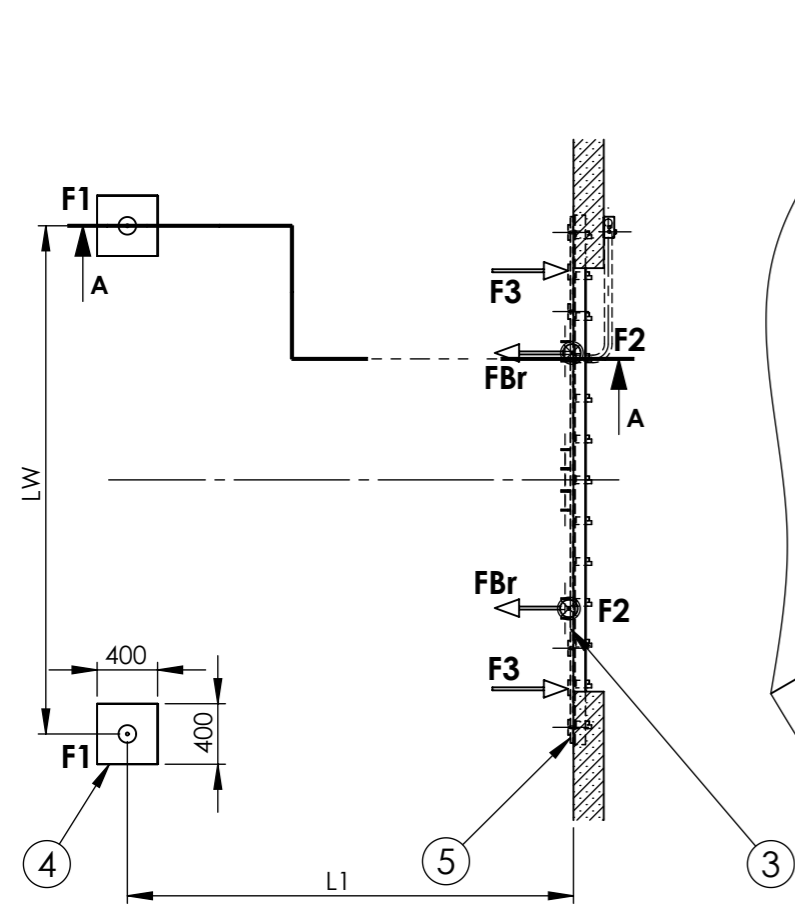
Kräfte F2 und FBr werden über Scharniere in den Rampenkopf eingeleitet.
 Die horizontale Anpralllast F3 wird über die Konstruktion in das Bauwerk geleitet.

MW = Modulbreite Vorsatzrampe
 NL = Nennlänge Überladebrücke
 NW = Nennbreite Überladebrücke
 OK-F = Oberkante Fertigfußboden
 OK-H = Oberkante Hofniveau
 DH = Rampenhöhe
 L1 = Abstand der Fundamentmittellachsen zum Rampenkopf
 LS = Abstand der Kräfteinleitungspunkte am Rampenkopf für FBr und F2
 LW = Abstand der Kräfteinleitungspunkte am Fundament
 DW = Torbreite

	Tragkraft (kN)	
	60	100
F1	72kN	112kN
F2	42kN	70kN
F3	100kN	100kN
FBr	±10kN	±10kN

NL	L1	NW	LS	MW	LW
2000	1970	1750	1430	3300	3190
2450	2420	2000	1680	3500	3390
3000	2970	2200	1880	3600	3490
3500	3470	2250	1930		
4000	3970	2400	2080		
4500	4470				

Leerrohre wahlweise rechte oder linke Ausführung gezeichnet: rechte Ausführung



Pos.	Bemerkung
5	Hinterrahmen: gehört zum Lieferumfang der Vorsatzrampe
4	Benötigte Aufstandsfläche 400x400 mm
3	Anschlußwinkel bauseits (min. L120x80x12). Länge MW - Modulbreite Vorsatzrampe
2	Rohr für Elt.-Leitung. Innendurchmesser min. 50 mm pro Umlenkstelle zwei Rohrbögen < 45 (bauseits)
1	Elektrosteuerung (inklusive)

UNLESS OTHERWISE SPECIFIED: DIMENSIONS ARE IN MILLIMETERS
 SURFACE FINISH:
 TOLERANCES:
 LINEAR:
 ANGULAR:

FINISH:
 DEBUR AND BREAK SHARP EDGES

DO NOT SCALE DRAWING
 REVISION **A**

MATERIAL:

NAME: R. Stuszczak
 SIGNATURE: [Signature]
 DATE: 02.06.2023

PJP MAKRUM
 Industrial Group
PJP MAKRUM S.A.
 Plac Kościeleckich 3
 85-033 Bydgoszcz
 POLAND

TITLE: **Fundamentplan 90°**
 Vorsatzrampe mit Stahlstützen (vorne)
 für PAT und PAS (A6)

DWG NO. **PVR.01-DE**
 SCALE: 1:100

WEIGHT:
 DE