



**PROMSTAHL**

Verladetechnik Industrietore

Ronnenberger Straße 20  
30989 Gehrden  
phone +49 (0) 5108 879 270  
www.promstahl.de

## Descriptif technique

Portes à enroulement  
Type PDR A/ PDR S

Version: 1.2.0

Date: 16.02.2023



## Descriptif technique

Portes à enroulement  
Type: PDR A/ PDR S

### Coordonnées:



**PROMSTAHL**

Ronnenberger Straße 20  
D-30989 Gehrden

phone +49 (0) 5108 879 270  
fax +49 (0) 5108 879 2710

info@promstahl.de  
www.promstahl.de

## Table des matières

Informations générales .....	3
PDR A.....	3
PDR S.....	3
PDR A : porte rapide type ISO-SL.....	4
PDR S : porte rapide type SL.....	4
Profilés de rideaux.....	4
La version robuste .....	4
La version confortable.....	5
Bonne vue, sécurité maximale .....	5
Entraînement.....	6
Commande de porte .....	6
Porte à enroulement à fonctionnement rapide.....	6
Générateur d'impulsions .....	6
Sécurité .....	6
Accessoires.....	6

## Informations générales

La porte à enroulement industrielle (PDR A/ PDR S) est adaptée précisément et résolument aux besoins d'une large clientèle. Lors du choix d'une porte, les portes à enroulement représentent un complément et une alternative remarquables, en particulier dans des espaces restreints et des situations de montage délicates.

L'emploi d'un acier galvanisé en continu à résistance améliorée est un gage de stabilité élevée et de sécurité. L'emploi de l'aluminium permet d'obtenir un faible poids et une résistance à la corrosion particulièrement élevée.

La porte à enroulement industrielle sont disponibles de 1.500mm – 10.000mm en hauteur et 11.800mm en max. largeur (en fonction de la conception).

De nombreux avantages de portes à enroulement PDR parlent pour eux-mêmes :

- d'excellentes propriétés d'isolation thermique et sonore combinées
- une finition solide et durable de haute qualité
- choix de différents types de profilés pour réaliser une meilleure vue et aérage
- application de peinture par plusieurs couchages sur bande ou mise en peinture par voie humide selon RAL
- vitesses de fonctionnement élevées dans pour les moteurs avec technologie des variateurs de fréquence.

Les portes à enroulement sont entièrement conformes aux exigences de la norme EN13241-1 et sont approuvées par l'Association d'inspection technique et organisme notifié , leTÜV.

### **PDR A**

Profilés de rideaux industriels (aluminium)

Variantes

- un profilé à double paroi, injecté de mousse polyuréthane, matériel en aluminium
- un profilé à simple paroi, matériel en aluminium

L'emploi de l'aluminium améliore la protection anticorrosion par rapport à l'acier et garantit un faible poids d'à peine 4,9 kg/m<sup>2</sup>.

### **PDR S**

Profilés de rideaux industriels (acier galvanisé)

Variantes

- un profilé à double paroi, injecté de mousse polyuréthane, matériel en acier galvanisé
- un profilé à simple paroi, matériel en acier galvanisé

Stabilité élevée pour un faible poids propre d'environ 10 kg/m<sup>2</sup>. Grande facilité d'entretien et caractéristiques de réparation extrêmement intéressantes.

## PDR A : porte rapide type ISO-SL

- profilé à double paroi, injecté de mousse polyuréthane lame intérieure spéciale en PVC (aluminium)
- GfA motoréducteur à arbre creux avec commutateurs numériques de fin de course et convertisseur de fréquence intégré (autres moteurs sur demande)
- vitesse d'ouverture maximale  $V_{max} = 1,7\text{m/sec}$  (dépendant des mesures du rideau et du moteur)
- vitesse d'ouverture moyenne  $\sim 0,7\text{m/sec}$  (dépendant des mesures du rideau et du moteur)
- ouverture de fermeture  $\sim 0,3\text{m/sec}$
- bruit de fonctionnement réduit et isolation thermique excellente
- disponibles de 1500mm - 6000mm en hauteur

## PDR S : porte rapide type SL

- Profilé à double paroi, injecté de mousse polyuréthane lame intérieure spéciale en PVC (acier galvanisé)
- GfA motoréducteur à arbre creux avec commutateurs numériques de fin de course et convertisseur de fréquence intégré (autres moteurs sur demande)
- bruit de fonctionnement réduit et isolation thermique excellente
- disponibles de 1500mm - 5500mm en hauteur

## Profilés de rideaux

### La version robuste

Profilé à simple paroi

Le profilé à simple paroi est disponible en acier galvanisé, en aluminium et en acier inox, coloris RAL en option. En utilisation, ces profilés sont extrêmement robustes et rigides en flexion. Il y a les profilés courbés et droits en de différents matériaux et surfaces.

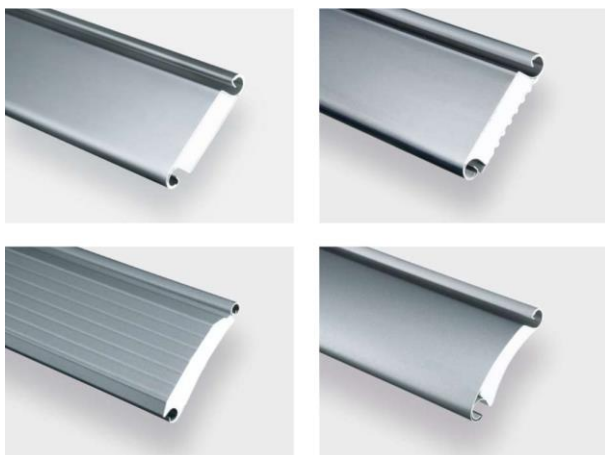


## La version confortable

### Profilé à double paroi

Pour des exigences plus élevées en ce qui concerne la silence de fonctionnement et l'isolation, nous recommandons les profilés à double paroi.

Selon le type individuel, ils sont composés en polystyrène ou en laine minérale et remplis d'une mousse PU. Grâce à cette structure, ils satisfont aux plus hautes exigences de stabilité, résistance et sécurité; ils sont disponibles en de différents matériaux et coloris.



## Bonne vue, sécurité maximale

La majorité de profilés est disponible en tôle perforée, en tôle grillée, avec des grilles inserts et en version vitrée.

Grâce à ces variantes, la vue et la ventilation ainsi que la surface de la porte peuvent être améliorées. Il est également possible de moderniser des installations existantes.



## Entraînement

L'entraînement se présente sous la forme d'un motoréducteur à arbre creux avec dispositif d'arrêt intégré. Il est dimensionné en fonction des dimensions de la porte. L'entraînement peut être installé au choix à gauche ou à droite.

### Commande de porte

La porte à enroulement industrielle possède une commande de base en mode de fonctionnement „Homme mort FERMÉ / Maintien automatique OUVERT“. L'armoire de commande en plastique est équipée d'un clavier à membrane avec touches Ouverture / Arrêt / Fermeture. Le branchement à l'alimentation électrique se fait via une fiche CEE (IP 54). D'autres possibilités de commande de la porte sont possibles.

### Porte à enroulement à fonctionnement rapide

Une puissante commande à microprocesseur avec variateur de fréquence est disponible et garantit une accélération et un freinage „en douceur“ de la porte de manière à ménager les composants. La vitesse d'ouverture moyenne peut atteindre 0,6 m/s. En outre, une cellule fixe empêche la fermeture de la porte tant que des objets ou des personnes se trouvent dans le plan de fermeture.

### Générateur d'impulsions

Des adaptations à des exigences de fonctionnement individuelles sont possibles grâce à des dispositifs de sécurité supplémentaires - comme des détecteurs de mouvements radars ou à infrarouges - et à une multitude de générateurs d'impulsions industriels (contacteurs, boucles d'induction, émetteurs radioélectriques, etc.).

### Sécurité

Chaque porte peut être dotée d'un profile de bas de porte à surveillance électrique (réglette de contact de sécurité ou sécurité bas de porte sans contact). Pour une porte dont la hauteur est inférieure à 2 500mm, une sécurité bas de porte sans contact supplémentaire ou un coffrage pour porte à enroulement est nécessaire (option).

## Accessoires

- commutateur
- interrupteur à tirette
- émetteur supplémentaire
- barre palpeuse avec transmission sans fil
- barrage cellule émetteur – réflecteur
- boîte 3 boutons: montée - stop – descente
- interrupteur à clé sur la façade du coffret de commande
- manivelle articulée
- treuil à chaîne pour manœuvre manuelle sans alimentation
- feux de circulation