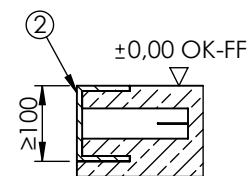


Tragkraft	F1
60kN	57kN
80kN	76kN
100kN	95kN

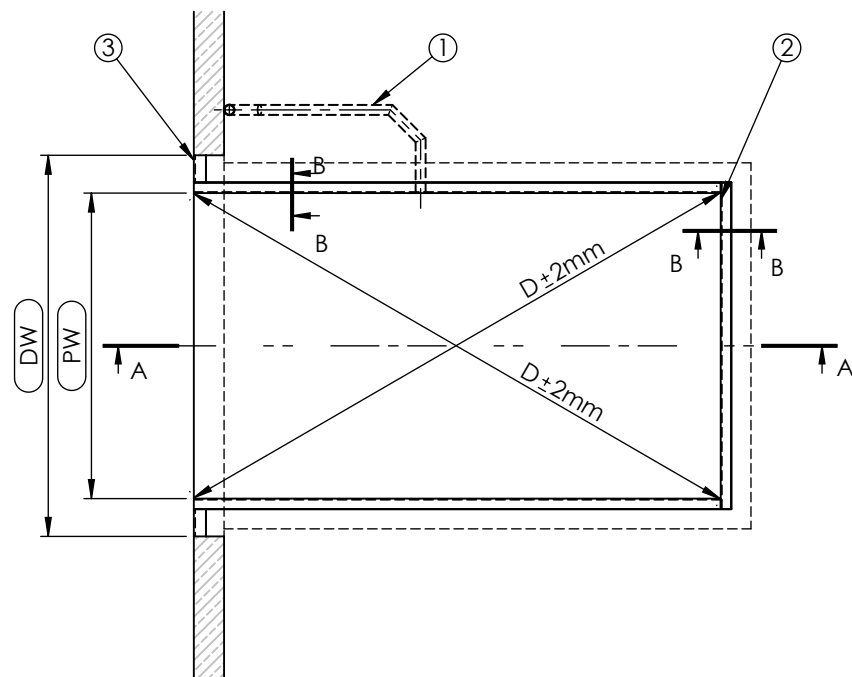
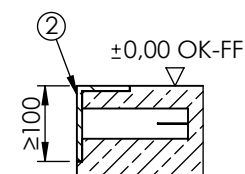
F = Die horizontale Anpralllast (100kN) muß vom Bauwerk aufgenommen werden.
F1 = Ruhelage

Leerrohre wahlweise rechte oder linke Ausführung gezeichnet: rechte Ausführung

SCHNITT B-B
MAßSTAB 1 : 10



alternativ



- DH = Rampenhöhe
- DW = Torbreite
- OK-FF = Oberkante Fertigfußboden
- OK-RF = Oberkante Rohfußboden
- OK-H = Oberkante Hofniveau
- PL = Einbaulänge
- PW = Einbaubreite
- NL = Nennlänge
- NW = Nennbreite
- LH = Bauhöhe
- PD = Einbautiefe

Bauseitige Leistungen:

- ① - Rohr für Elt.-Leitung Innendurchmesser min. 50mm, Rohrbögen <45°
- ② - Einbaurahmen
- ③ - Rampenanschluß z.B. Winkelprofil 120x80x10

Achtung:

- Die eingerahmten Maße sind genau einzuhalten
- Die Einbaustelle ist komplett bauseits zu erstellen (nicht im Lieferumfang)
- Auf Rechtwinkligkeit des Einbaurahmens ist unbedingt zu achten! Diagonalen ± 2 mm

NL	1750	2000	2000	2500	2500	2750	2750	3000	3000	3500	4000	4500
LH	700	600	700	600	700	600	700	600	700	800	900	900
PL	1735	1985	1985	2485	2485	2735	2735	2985	2985	3485	3985	4485
PD	710	610	710	610	710	610	710	610	710	810	910	910

NW	PW
1750	1770
2000	2020
2200	2220
2250	2270

Einbaustelle gezeichnet: NL=3500
NW=2000
LH=800

UNLESS OTHERWISE SPECIFIED:
DIMENSIONS ARE IN MILLIMETERS
SURFACE FINISH:
TOLERANCES:
EN 22768 - m, k
EN 13920 - B, F

FINISH:

DEBUR AND
BREAK SHARP
EDGES

DO NOT SCALE DRAWING

REVISION D

MATERIAL:

	NAME	SIGNATURE	DATE
DRAWN	R. Stuszczak		24.05.2023
CHK'D			
APPV'D			
MFG			
Q.A			

PJP MAKRUM
Industrial Group
PJP MAKRUM S.A.
Plac Kościeleckich 3
85-033 Bydgoszcz
POLAND

TITLE:

PS F
ohne Unterfahrbarkeit

DWG NO.

PSE.00.00.07-DE

A3

WEIGHT:

SCALE:1:50

DE