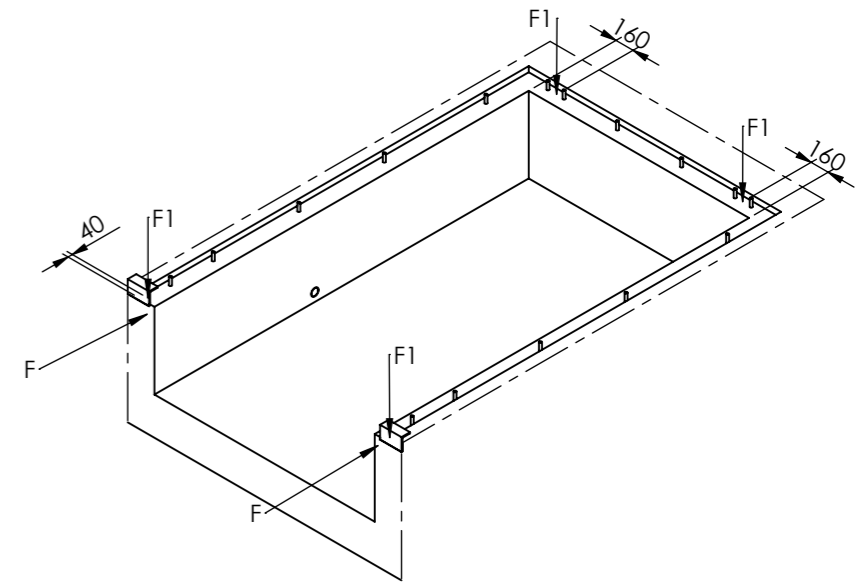


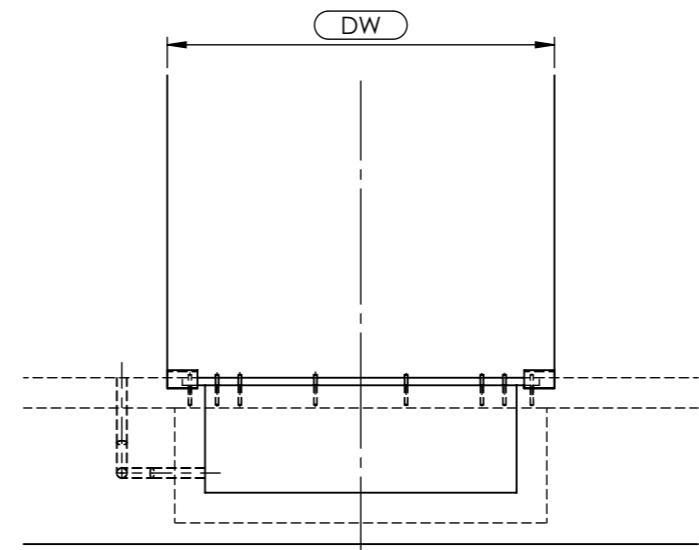
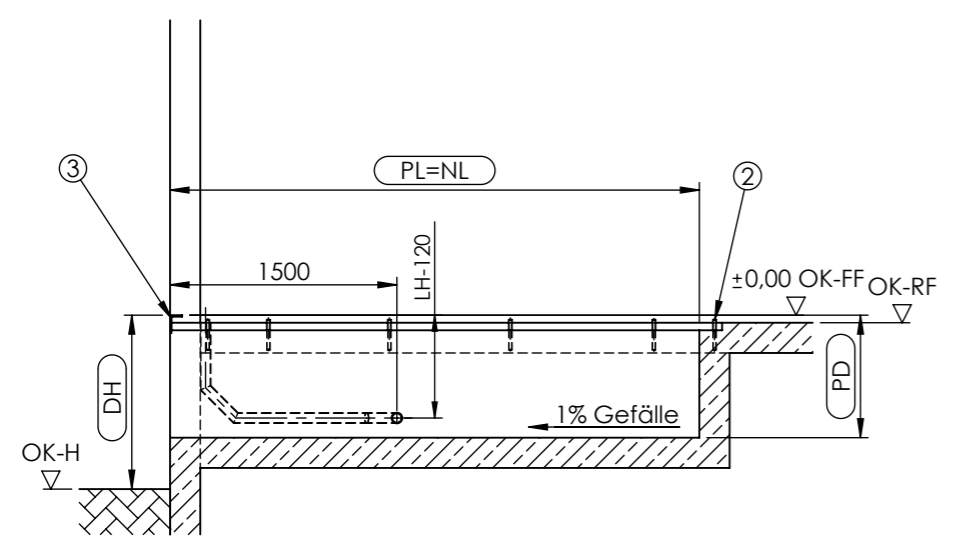
**Lasten**



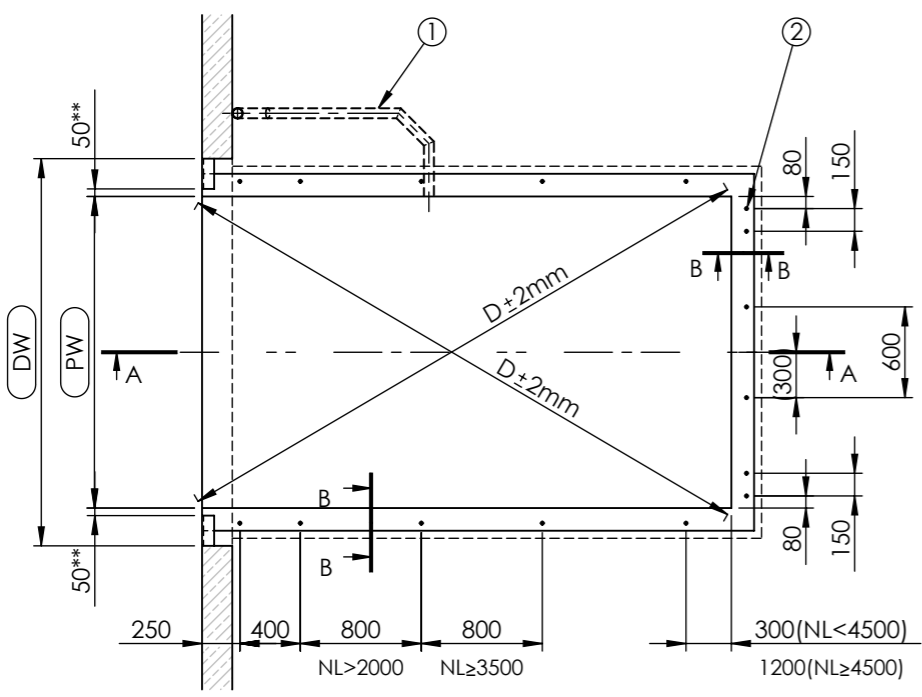
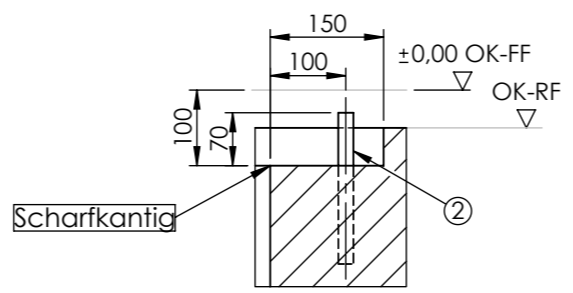
F = Die horizontale Anpralllast (100kN) muß vom Bauwerk aufgenommen werden.  
F1 = Ruhelage

Tragkraft	F1
60kN	57kN
80kN	76kN
100kN	95kN
120kN	114kN
150kN	143kN

**SCHNITT A-A**



**SCHNITT B-B  
MABSTAB 1 : 10**



Leerrohre wahlweise rechte oder linke Ausführung gezeichnet: rechte Ausführung

- DH = Rampenhöhe
- DW = Torbreite
- OK-FF = Oberkante Fertigfußboden
- OK-RF = Oberkante Rohfußboden
- OK-H = Oberkante Hofniveau
- PL = Einbaulänge
- PW = Einbaubreite
- NL = Nennlänge
- NW = Nennbreite
- LH = Bauhöhe
- n = Anzahl Anschweißenden
- PD = Einbautiefe

**Bauseitige Leistungen:**

- ① - Rohr für Elt.-Leitung Innendurchmesser min. 50mm, Rohrbögen <45°
- ② - Anschweißenden  $\phi$  20-200mm
- ③ - Rampenanschluß z.B. Winkelprofil 120x80x10

\*\* - 80mm bei W - Rahmen

**Achtung:**

- Die eingerahmten Maße sind genau einzuhalten
- Die Einbaustelle ist komplett bauseits zu erstellen ( nicht im Lieferumfang )
- Auf Rechtwinkligkeit der Grube ist unbedingt zu achten! Diagonalen  $\pm$  2 mm

\*Nach erfolgter Brücken- bzw. Vorabrahmenmontage mit Beton vergießen (bauseits)

Einbaustelle gezeichnet: NL=3500  
NW=2000  
LH=800

NL	1750	2000	2000	2500	2500	2750	2750	3000	3000	3500	4000	4500
LH	700	600	700	600	700	600	700	600	700	800	900	900
n	12	12	12	14	14	14	14	14	14	16	16	16
PD	710	610	710	610	710	610	710	610	710	810	910	910

NW	PW
1750	1810
2000	2060
2200	2260
2250	2310

UNLESS OTHERWISE SPECIFIED: DIMENSIONS ARE IN MILLIMETERS  
SURFACE FINISH: TOLERANCES: EN 22768 - m, k EN 13920 - B, F

FINISH:

DEBUR AND BREAK SHARP EDGES

DO NOT SCALE DRAWING

REVISION C

MATERIAL:

TITLE: **PS T/W ohne Unterfahrbarkeit**

DRAWN: R. Stuszczak, SIGNATURE, DATE: 24.05.2023

CHK'D

APPV'D

MFG

Q.A

**PJP MAKRUM S.A.**  
Plac Kościeleckich 3  
85-033 Bydgoszcz  
POLAND

DWG NO: **PSE.00.00.05-DE**

A3

WEIGHT:

SCALE: 1:50

DE