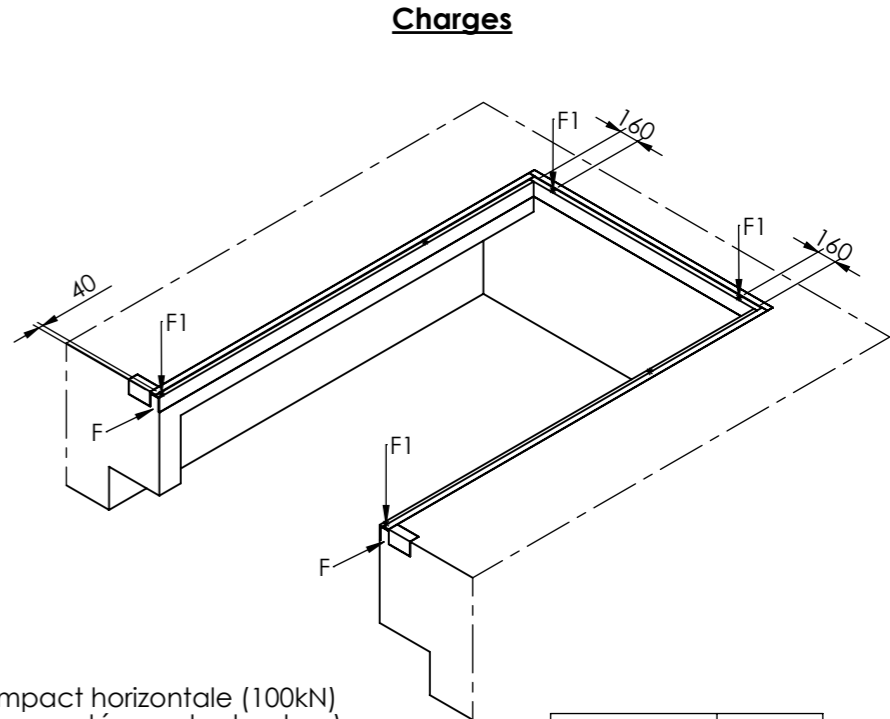
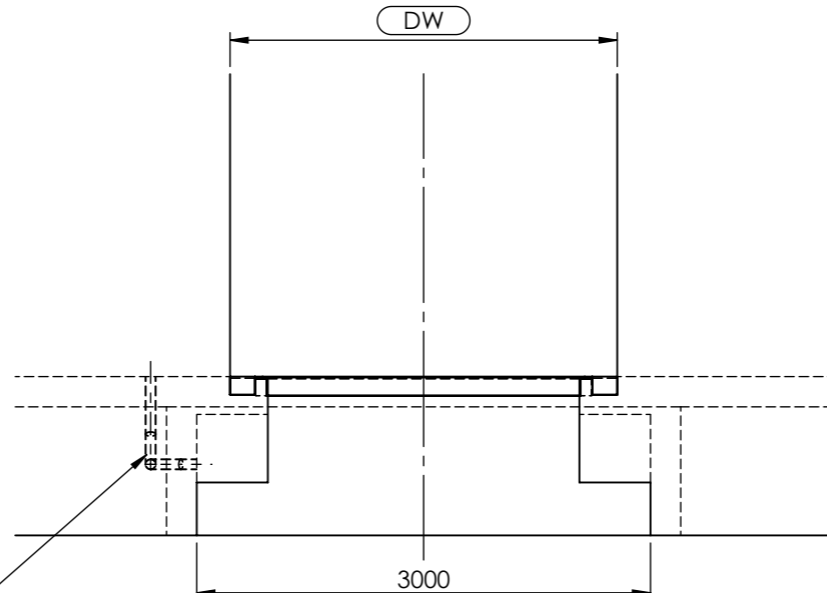
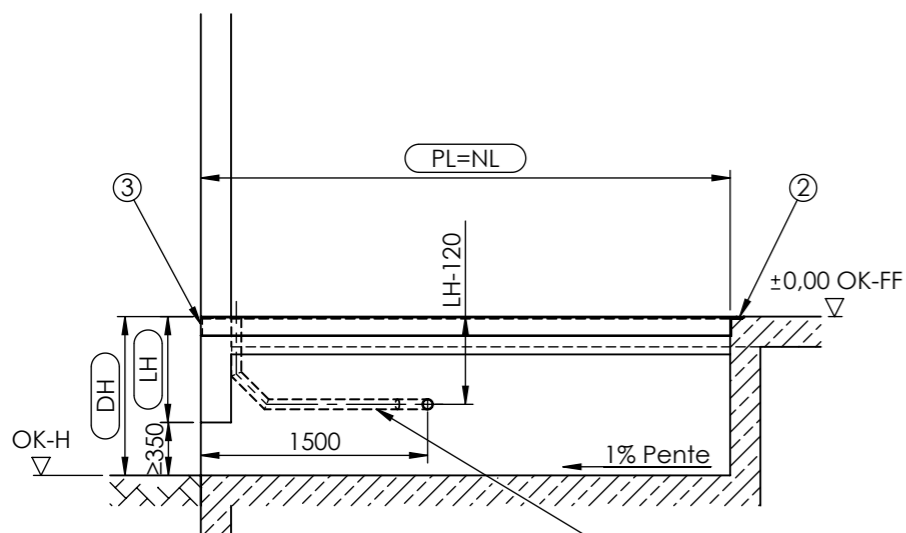


COUPE A-A



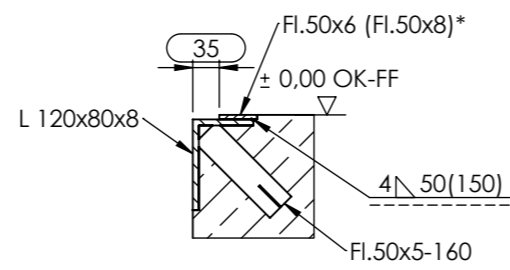
Charges

F = Force d'impact horizontale (100kN)
(doit être supportée par la structure)
F1 = Force de charge maximale
(niveleur au repos)

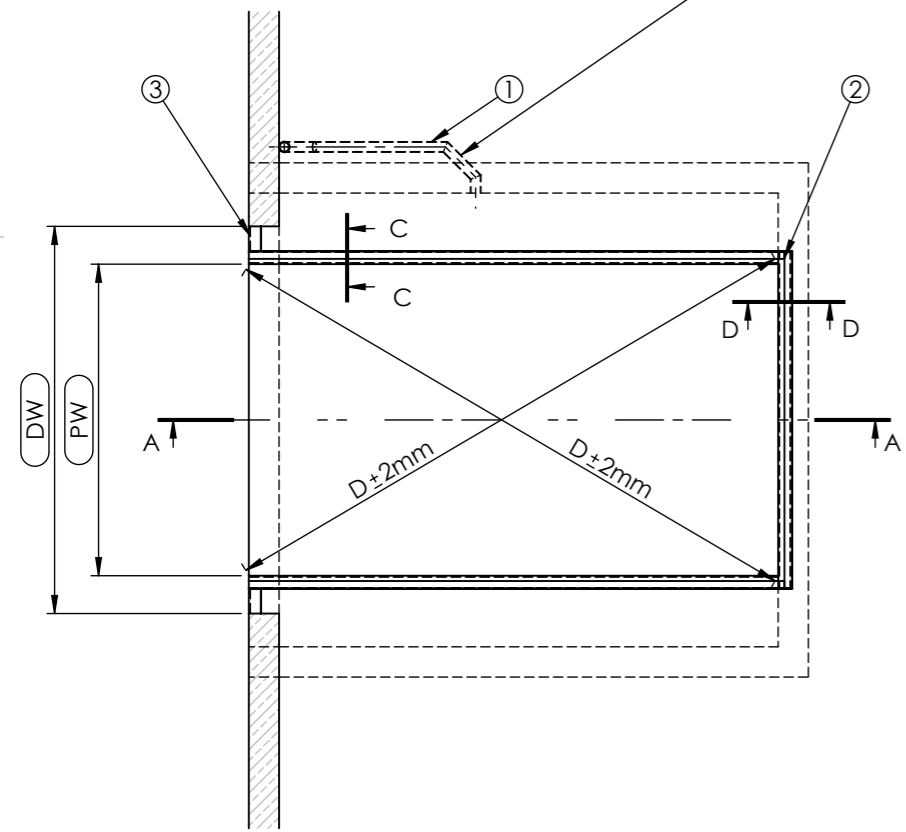
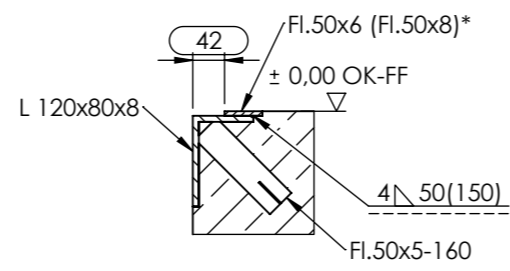
Capacité	F1
60kN	57kN
80kN	76kN
100kN*	95kN

Fourreaux aiguillés à prévoir à gauche ou à droite au choix.
Illustration: installation à droite

COUPE C-C ÉCHELLE 1 : 10



COUPE D-D ÉCHELLE 1 : 10



- DH = Hauteur de quai
- DW = Largeur de porte
- OK-FF = Niveau sol fini
- OK-H = Niveau brut
- PL = Longueur d'installation/de fosse
- PW = Largeur d'installation/de fosse
- NL = Longueur nominale
- NW = Largeur nominale
- LH = Hauteur de construction

Prestations à la charge du client:
 ① - Liaison (fourreau aiguillé min. 50mm; coudes < 45°)
Cadre d'installation comprenant:
 ② - Cornière périphérique
 ③ - Renfort d'angles, par ex. 120x80x10 (pour butoirs)
Attention!
 - Respecter les dimensions
 - La fosse est à réaliser complètement par le client (elle ne fait pas partie de la livraison PROMStahl).
 - Respecter la perpendicularité. Écart maxi des diagonales ±2mm.

NL	1750	2000	2000	2500	2500	2750	2750	3000	3000	3500	4000	4500
LH	700	600	700	600	700	600	700	600	700	800	900	900

Niveleur illustré: NL=3500
NW=2000
LH=800

NW	PW
1750	1810
2000	2060
2200	2260
2250	2310

UNLESS OTHERWISE SPECIFIED: DIMENSIONS ARE IN MILLIMETERS
 SURFACE FINISH: TOLERANCES: EN 22768 - m, k EN 13920 - B, F

FINISH: DEBUR AND BREAK SHARP EDGES

DO NOT SCALE DRAWING REVISION **C**

MATERIAL:

NAME: R. Stuszczak SIGNATURE: DATE: 24.05.2023

PJP MAKRUM Industrial Group
PJP MAKRUM S.A.
 Plac Kościeleckich 3
 85-033 Bydgoszcz
 POLAND

TITLE: Plan de réservation: PS W avec hayon (PSE.00.00.14 - cadre suspendu) (par client)

DWG NO. **PSE.00.00.14-FR** A3

WEIGHT: SCALE:1:50 FR