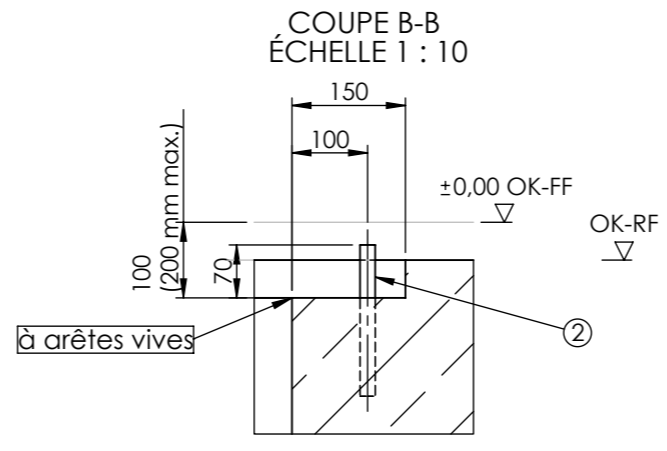
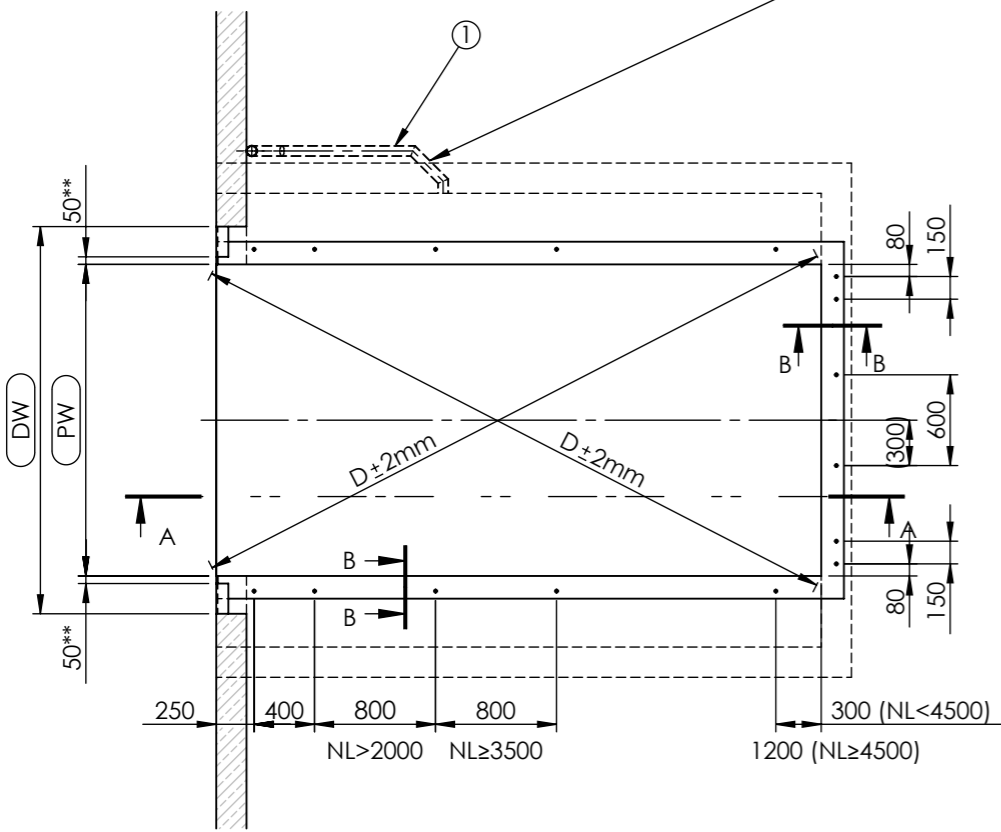


F = Force d'impact horizontale (100kN)
(doit être supportée par la structure)
F1 = Force de charge maximale
(niveleur au repos)

Capacité	F1
60kN	57kN
80kN	76kN
100kN	95kN
120kN	114kN
150kN	143kN

Vérifier la profondeur minimum du hayon!
Recommandation: 3000mm



Fourreaux aiguillés à prévoir à gauche ou à droite au choix.
Illustration: installation à droite

- DH = Hauteur de quai
- DW = Largeur de porte
- OK-FF = Niveau sol fini
- OK-RF = Niveau sol non fini
- OK-H = Niveau brut
- PL = Longueur d'installation/de fosse
- PW = Largeur d'installation/de fosse
- NL = Longueur nominale
- NW = Largeur nominale
- LH = Hauteur de construction
- n = nombre de ronds à béton

Prestations à la charge du client:

- ① - Liaison (fourreau aiguillé min. 50mm; coudes < 45°)
- Cadre d'installation comprenant:**
- ② - Rond à béton: ϕ 20-200mm
- ③ - Renfort d'angles, par ex. 120x80x10 (pour butoirs)

** 80mm - pour cadre type W

Attention!
- Respecter les dimensions

- La fosse est à réaliser complètement par le client (elle ne fait pas partie de la livraison PROMStahl).

- Respecter la perpendicularité. Écart maxi des diagonales ± 2 mm.

*Couler le béton après soudage du niveleur ou du pré-cadre. (prestations à la charge du client)

Niveleur illustré: NL=4000
NW=2000
LH=900

NL	1750	2000	2000	2500	2500	2750	2750	3000	3000	3500	4000	4500
LH	700	600	700	600	700	600	700	600	700	800	900	900
n	12	12	12	14	14	14	14	14	14	16	16	16

NW	PW
1750	1810
2000	2060
2200	2260
2250	2310

UNLESS OTHERWISE SPECIFIED:
DIMENSIONS ARE IN MILLIMETERS
SURFACE FINISH:
TOLERANCES:
EN 22768 - m, k
EN 13920 - B, F

FINISH:

DEBUR AND
BREAK SHARP
EDGES

DO NOT SCALE DRAWING

REVISION **C**

MATERIAL:

	NAME	SIGNATURE	DATE
DRAWN	R. Stuszczak		23.05.2023
CHK'D			
APPV'D			
MFG			
Q.A			

PJP MAKRUM
Industrial Group

PJP MAKRUM S.A.
Plac Kościeleckich 3
85-033 Bydgoszcz
POLAND

TITLE:
Plan de réservation: PS T/W avec hayon (PSE.00.00.01 - cadre suspendu)

DWG NO. **PSE.00.00.01-FR**

A3

WEIGHT:

SCALE:1:50

FR