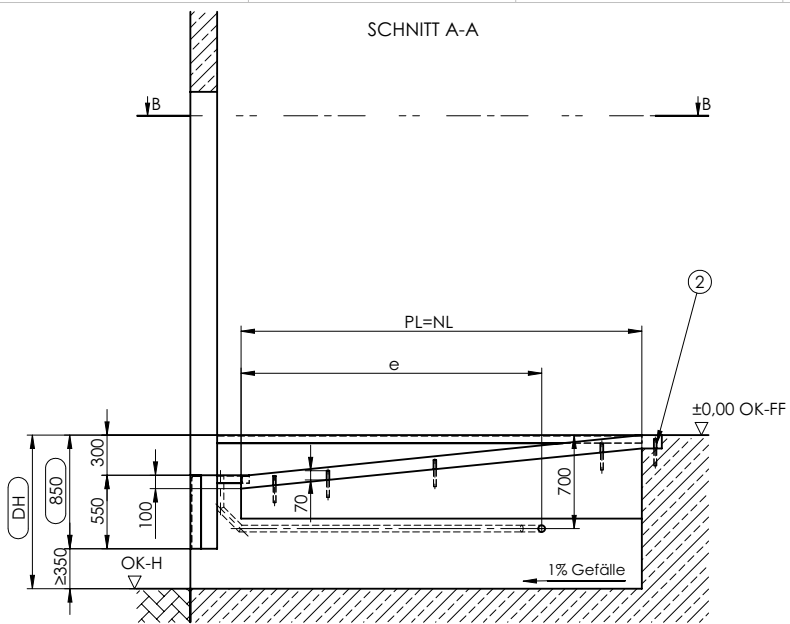
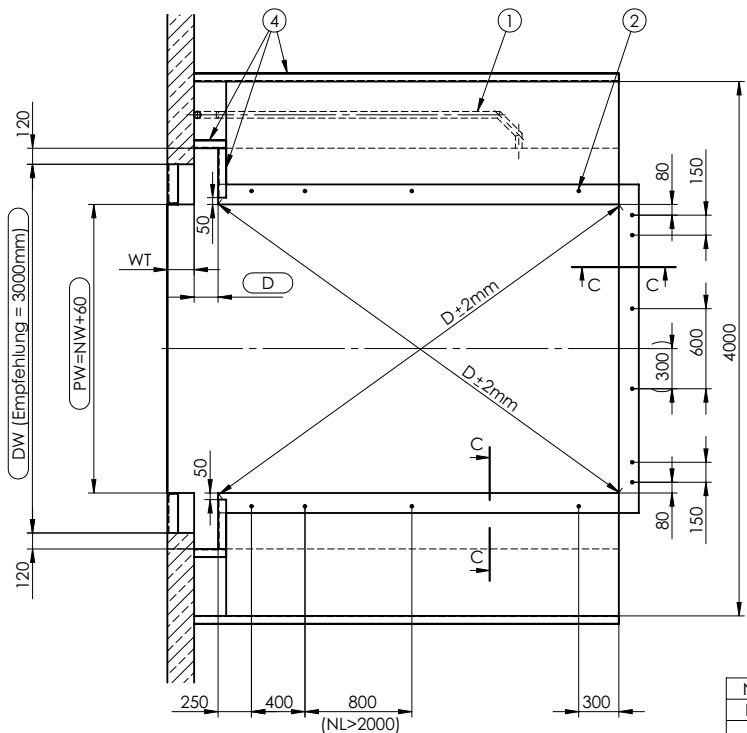


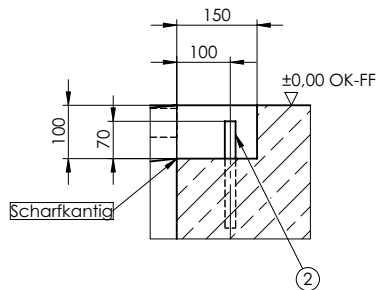
SCHNITT A-A



SCHNITT B-B



SCHNITT C-C
MAßSTAB 1 : 10



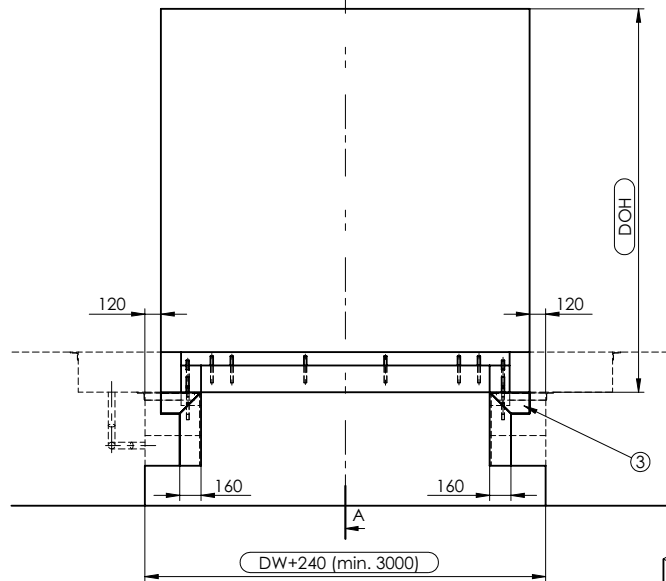
Einbaustelle gezeichnet: NL=3000
NW=2100

DT	D
40	180
60	220

NW	PW
1750	1810
2000	2060
2100	2160
2200	2260
2250	2310
2400	2460

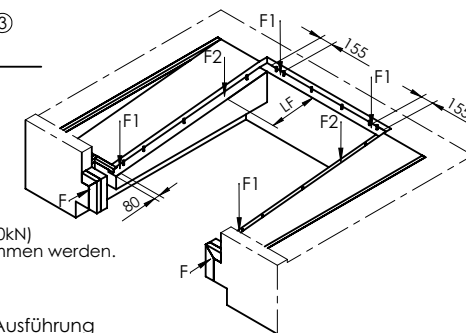
NL	2000	2500	3000
LF	545	875	1045
e	1700	1800	2250
n	12	14	14

A



Tragkraft	F1	F2
60 kN	57 kN	45 kN
80 kN	76 kN	56 kN
100 kN	95 kN	70 kN
120kN	114kN	84kN
150kN	143kN	105kN

Lasten



F = Die horizontale Anpralllast (100kN)
muß vom Bauwerk aufgenommen werden.
F1= Ruhelage
F2= Notstop

Leerrohre wahlweise rechte oder linke Ausführung
gezeichnet: rechte Ausführung

DH		Bauseitige Leistungen
DW	Rampenhöhe	1 -Rohr für Elf.-Leitung Innendurchmesser min. 50mm
DOH	Torbhöhe	Rohrbögen <45°
OK-FF	Oberkante Fertigfußboden	2 -Anschweißenden Ø20-200mm
OK-H	Oberkante Hofniv eau	3 -Rampenanschluß z.B. Winkelprofil 160x80x10
PL	Einbaulänge	4 -Kantenschutzprofil z.B. Winkelprofil 60x6
PW	Einbaubreite	Achtung
WT	Wandstärke	-Die eingerahmten Maße sind genau einzuhalten
NL	Nennlänge	-Die Einbaustelle ist komplett bauseits zu erstellen (nicht im Lieferumfang)
NW	Nennbreite	-Auf Rechtwinkligkeit der Grube ist unbedingt zu achten!
n	Anzahl Anschweißenden	-Die Wandstärke WT nach statischen Erfordernissen unter Berücksichtigung der LKW - Anprallkraft F dimensionieren. Empfehlung: WT ≥ 300
DT	Torstärke	*Nach erfolgter Brücken- bzw. Vorabrahmenmontage mit Beton vergießen (bauseits)
D	Distanz	

ABMESSUNGEN IN MM

MATERIAL:				DO NOT SCALE DRAWING		REVISION A	
NAME	SIGNATURE	DATE					
DRAWN	R. Gqciarz	2013-02-01					
CHK'D							
APP'VD							
MFG							
Q.A							
				TITLE: PT T Gefälle ISO-System nur Vorschub 1000			
PROMStahl GmbH Ronnenberger Straße 20 30989 Gehrden				DWG NO. PTE.00.00.17-DE		A3	
WEIGHT:				SCALE:1:50		DE	