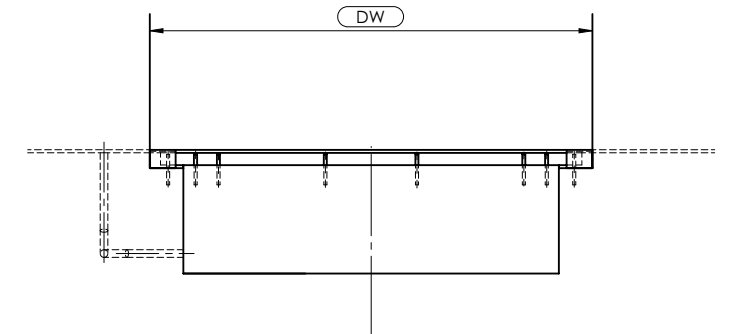
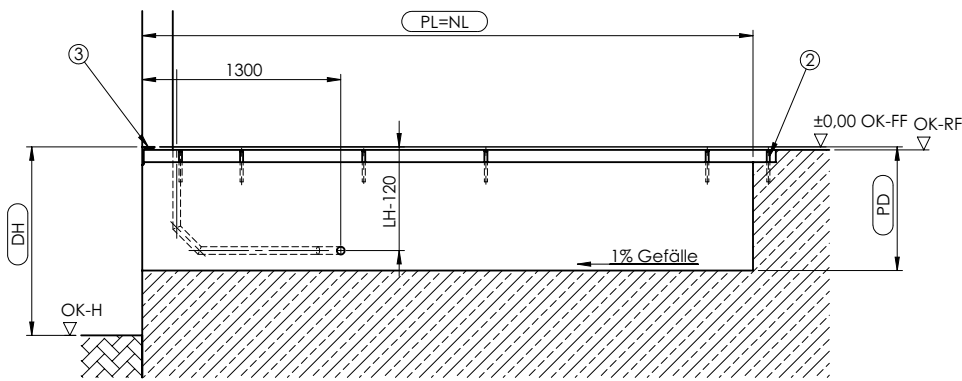
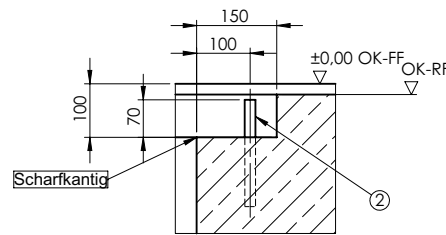


SCHNITT A-A

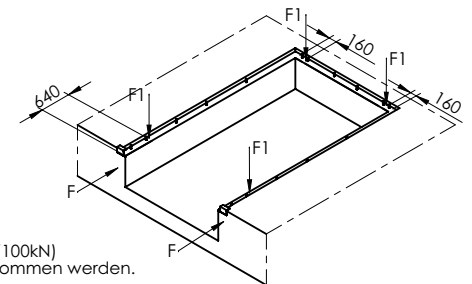


Tragkraft	F1
60 kN	57 kN
80 kN	76kN
100 kN	95kN
120kN	114kN
150kN	143kN

SCHNITT B-B
MAßSTAB 1 : 10

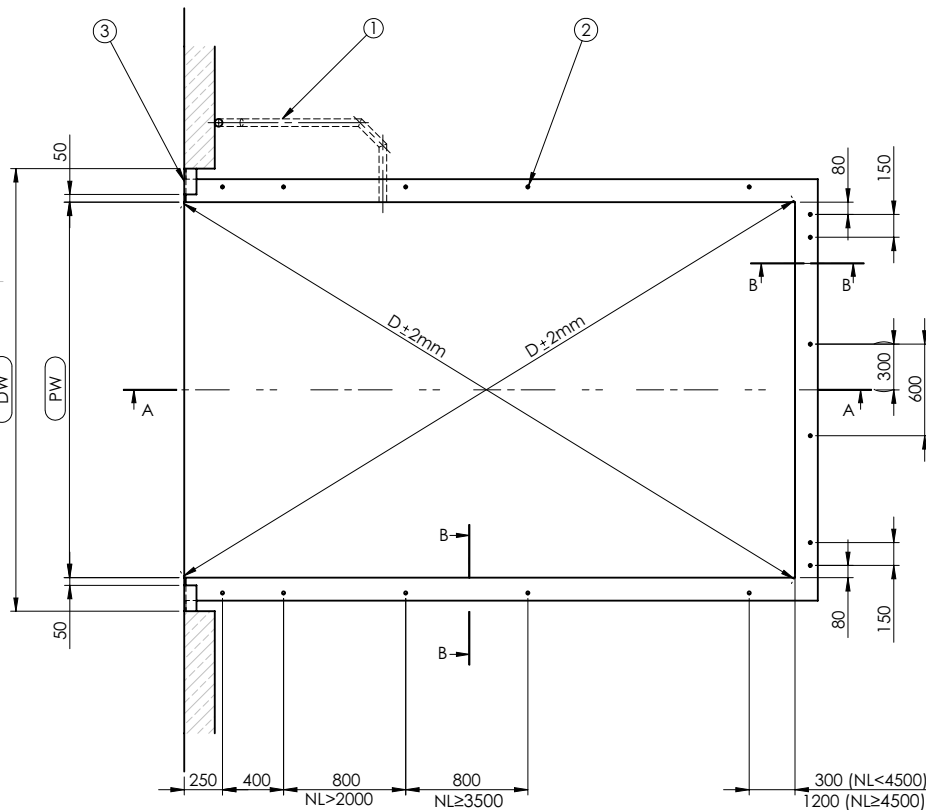


Lasten



F = Die horizontale Anprallast (100kN) muß vom Bauwerk aufgenommen werden.
F1= Ruhelage

Leerrohre wahlweise rechte oder linke Ausführung gezeichnet: rechte Ausführung



DH	Rampenhöhe	Bauseitige Leistungen:
DW	Torbreite	1 -Rohr für Elf.-Leitung Innendurchmesser min. 50mm
OK-FF	Oberkante Fertigfußboden	Rohrbögen <45°
OK-H	Oberkante Hofniveäu	2 -Anschweißenden Ø20-200 mm
OK-RF	Oberkante Rohfußboden	3 -Rampenanschluß z.B. Winkelprofil 120x80x10
PL	Einbaulänge	Achtung:
PW	Einbaubreite	-Die eingerahmten Maße sind genau einzuhalten
NL	Nennlänge	-Die Einbaustelle ist komplett bauseits zu erstellen
NW	Nennbreite	(nicht im Lieferumfang)
LH	Bauhöhe	-Auf Rechtwinkligkeit der Grube ist unbedingt zu achten! Diagonalen ± 2 mm
n	Anzahl Anschweißenden	*Nach erfolgter Brücken- bzw. Vorabrahmenmontage mit Beton vergießen (bauseits)

NL	1750	2000	2000	2250	2500	2500	2750	3000	3000	3500	4000	4500
LH	700	600	700	700	600	700	700	600	700	800	800	800
PD	710	610	710	710	610	710	710	610	710	810	810	810
n	12	12	12	14	14	14	14	14	14	16	16	16

NW	PW
1750	1810
2000	2060
2100	2160
2200	2260
2250	2310
2400	2460

Einbaustelle gezeichnet: NL=4000
NW=2400
LH=800

ABMESSUNGEN IN MM

DO NOT SCALE DRAWING

REVISION A

	NAME	SIGNATURE	DATE
DRAWN	R. Gqciarz		2013-01-07
CHK'D			
APP'VD			
MFG			
Q.A			

PROMSTAHL GmbH
Ronnenberger Straße 20
30989 Gehrden

TITLE:

PT T/W
ohne Unterfahrbarkeit

DWG NO.

PTE.00.00.08-DE

A3

SCALE:1:50

DE