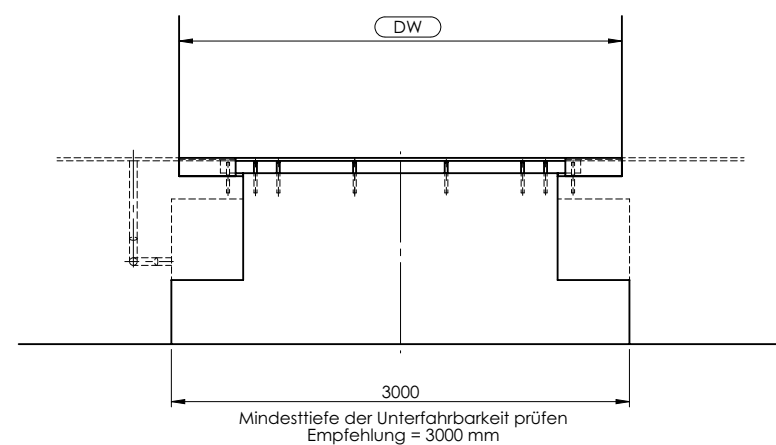
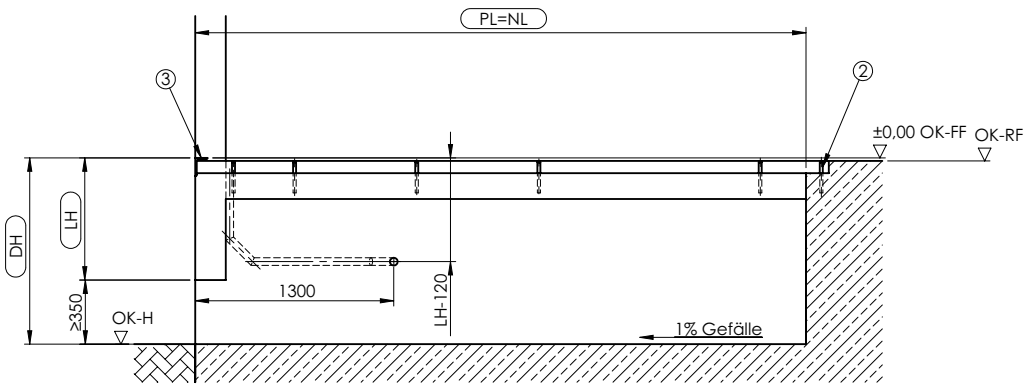
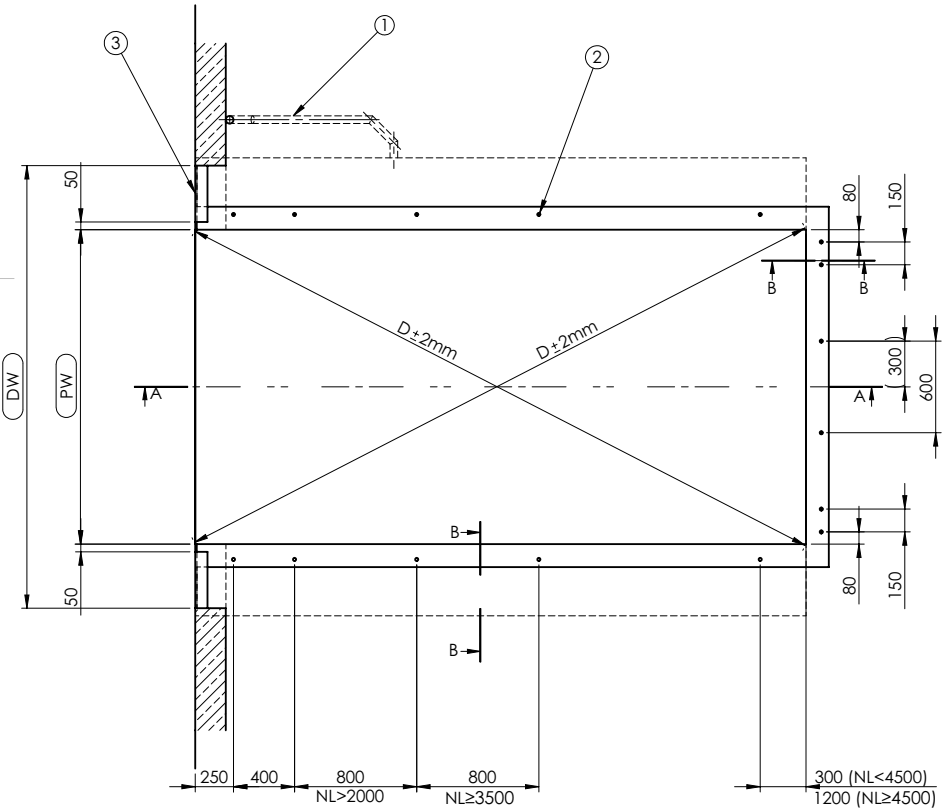


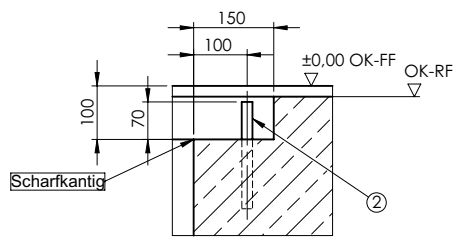
SCHNITT A-A



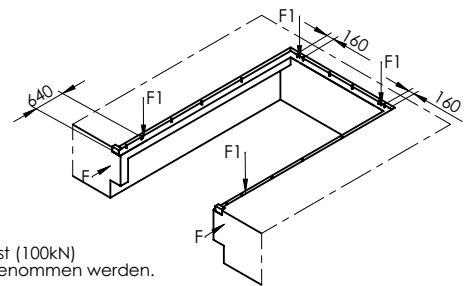
Tragkraft	F1
60 kN	57 kN
80 kN	76 kN
100 kN	95 kN
120 kN	114 kN
150 kN	143 kN



SCHNITT B-B
MAßSTAB 1 : 10



Lasten



F = Die horizontale Anpralllast (100kN) muß vom Bauwerk aufgenommen werden.
F1 = Ruhelage

Leerrohre wahlweise rechte oder linke Ausführung gezeichnet: rechte Ausführung

DH	Rampenhöhe	Bauseitige Leistungen
DW	Torbreite	1 - Rohr für El.-Leitung Innendurchmesser min. 50mm
OK-FF	Oberkante Fertigfußboden	Rohrbögen <45°
OK-H	Oberkante Hofniveau	2 - Anschweißenden Ø20-200 mm
OK-RF	Oberkante Rohfußboden	3 - Rampenanschluß z.B. Winkelprofil 120x80x10
PL	Einbaulänge	Achtung
PW	Einbaubreite	-Die eingerahmten Maße sind genau einzuhalten
NL	Nennlänge	-Die Einbaustelle ist komplett bauseits zu erstellen
NW	Nennbreite	(nicht im Lieferumfang)
LH	Bauhöhe	-Auf Rechtwinkligkeit der Grube ist unbedingt zu achten!
n	Anzahl Anschweißenden	Diagonalen ± 2 mm
		*Nach erfolgter Brücken- bzw. Vorabrahmenmontage mit Beton vergießen (bauseits)

NL	1750	2000	2000	2250	2500	2500	2750	3000	3000	3500	4000	4500
LH	700	600	700	700	600	700	700	600	700	800	800	800
n	12	12	12	14	14	14	14	14	14	16	16	16

NW	PW
1750	1810
2000	2060
2100	2160
2200	2260
2250	2310
2400	2460

Einbaustelle gezeichnet: NL=4000
NW=2400
LH=800

ABMESSUNGEN IN MM

DO NOT SCALE DRAWING

REVISION A

NAME: R. Gqciarz

SIGNATURE: [Signature]

DATE: 2013-01-04

PROMSTAHL GmbH

PROMStahl GmbH
Ronnenberger Straße 20
30989 Gehrdlen

TITLE: PT T/W mit Unterfahrbarkeit

DWG NO. PTE.00.00.04-DE

A3

SCALE: 1:50

DE