



PROM STAHL

Verladetechnik Industrietore

Ronnenberger Straße 20
30989 Gehrden
phone +49 (0) 5108 879 270
www.promstahl.de

Descriptif technique

Feux intérieurs / extérieurs (type PBEA)

Version: 1.3.0
Date: 14.02.2023



Descriptif technique

Feux intérieurs / extérieurs
Type: PBEA

Coordonnées:



PROM STAHL

Ronnenberger Straße 20
D-30989 Gehrden

phone +49 (0) 5108 879 270
fax +49 (0) 5108 879 2710

info@promstahl.de
www.promstahl.de

Informations générales

Les feux intérieurs et extérieurs représentent un complément d'information indispensable pour l'utilisation de chaque quai de chargement. Il est recommandé d'équiper chaque quai avec une cale de roue et ces feux intérieurs et extérieurs.

Les feux PROM type PBEA assurent la communication entre le chauffeur et le personnel de l'entrepôt. Ils signalent au chauffeur quand il peut s'approcher ou quitter le quai en toute sécurité. Les feux PBEA sont branchés aux différents types de coffret PROM et s'adaptent aux exigences individuelles de votre entreprise.

Standard type PBEA feu de signalisation 05

Données techniques:

- utilisable comme feux intérieurs ou extérieurs (rouge/vert)
- couleurs intensives grâce aux DEL
- lentille claire
- installation facile grâce au bras de montage intégré
- classe de protection: IP 65/IP 69k
- longévité : jusqu'à 50.000 heures
- DEL peut être tournée de 360° pour obtenir une visibilité optimale du signal



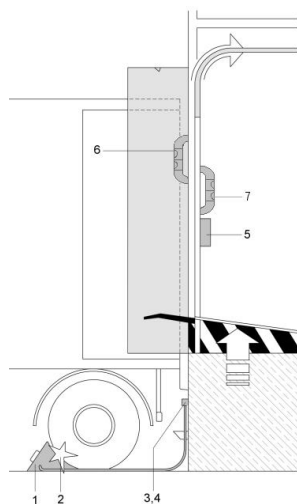
Option type PBEA feu de signalisation 07

Données techniques:

- utilisable comme feux intérieurs ou extérieurs (rouge/vert)
- dimensions: 320 x 162 x 85 mm
- couleurs intensives grâce aux DEL
- lentille rouge et vert
- classe de protection : IP 67
- longévité: > 25.000 utilisations
- les feux peuvent être tournés de 180° pour obtenir une visibilité optimale du signal

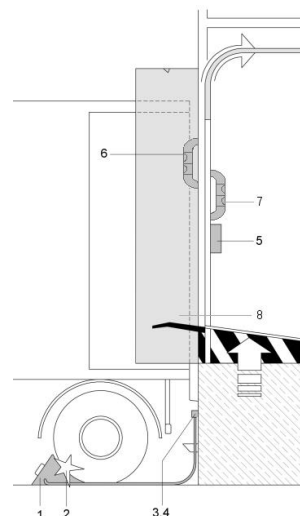


Cale de roues avec capteur et feux de signalisation



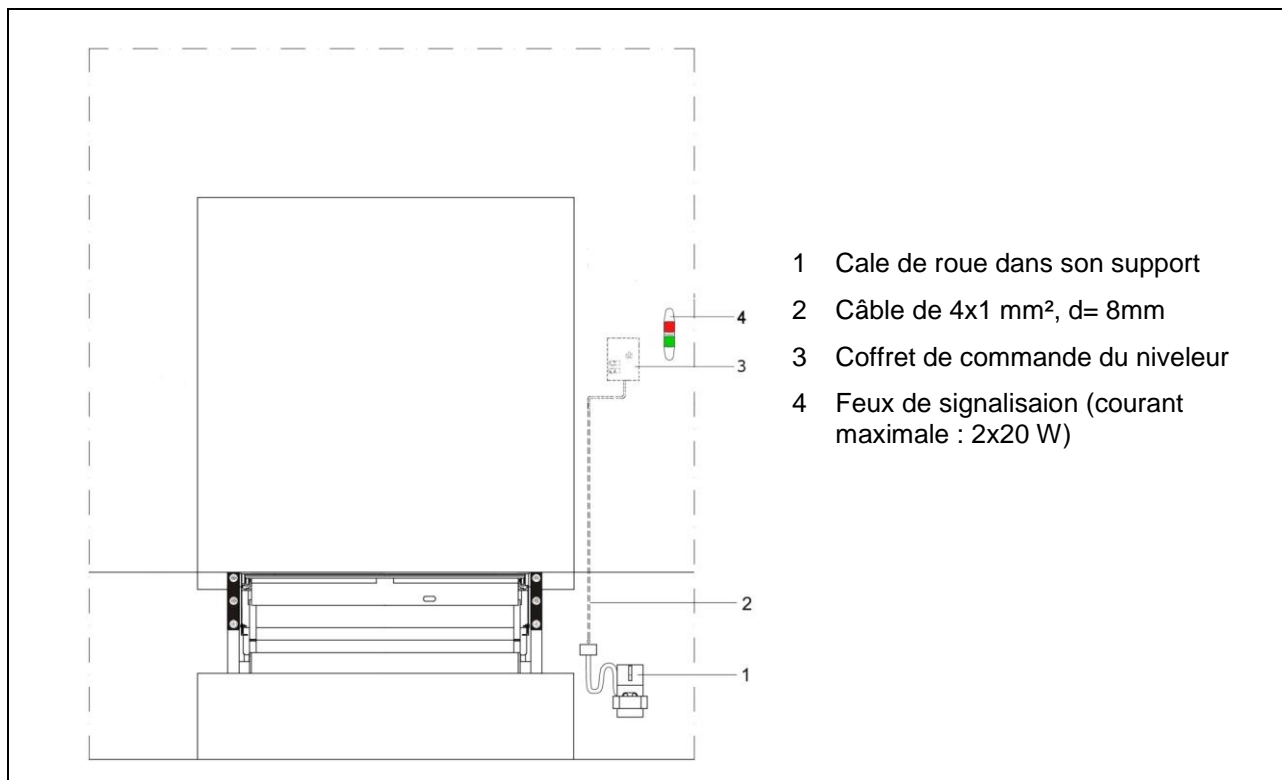
- 1 Cale de roues
- 2 Capteurs
- 3 Boîtier de connexion
- 4 Système à enficher (en option)
- 5 Coffret de commande du niveleur
- 6 Feux à l'extérieur
- 7 Feux à l'intérieur

Cale de roues avec capteur, feux de signalisation et avec un dispositif de détection de véhicules



- 1 Cale de roues
- 2 Capteurs
- 3 Boîtier de branchement
- 4 Système à enficher (en option)
- 5 Coffret de commande du niveleur
- 6 Feux à l'extérieur
- 7 Feux à l'intérieur
- 8 Système de détection de véhicules

Branchement des feux et de la cale de roue



- 1 Cale de roue dans son support
- 2 Câble de 4x1 mm², d= 8mm
- 3 Coffret de commande du niveleur
- 4 Feux de signalisation (courant maximale : 2x20 W)