

Vorderkante
Rampe

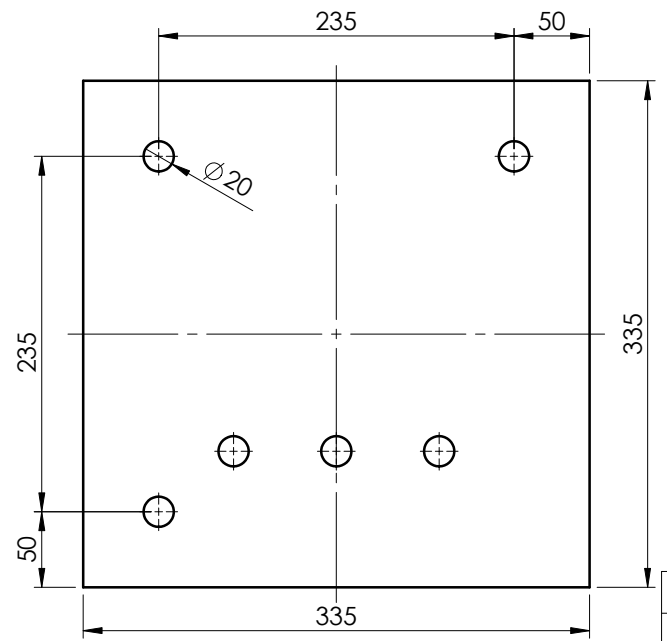
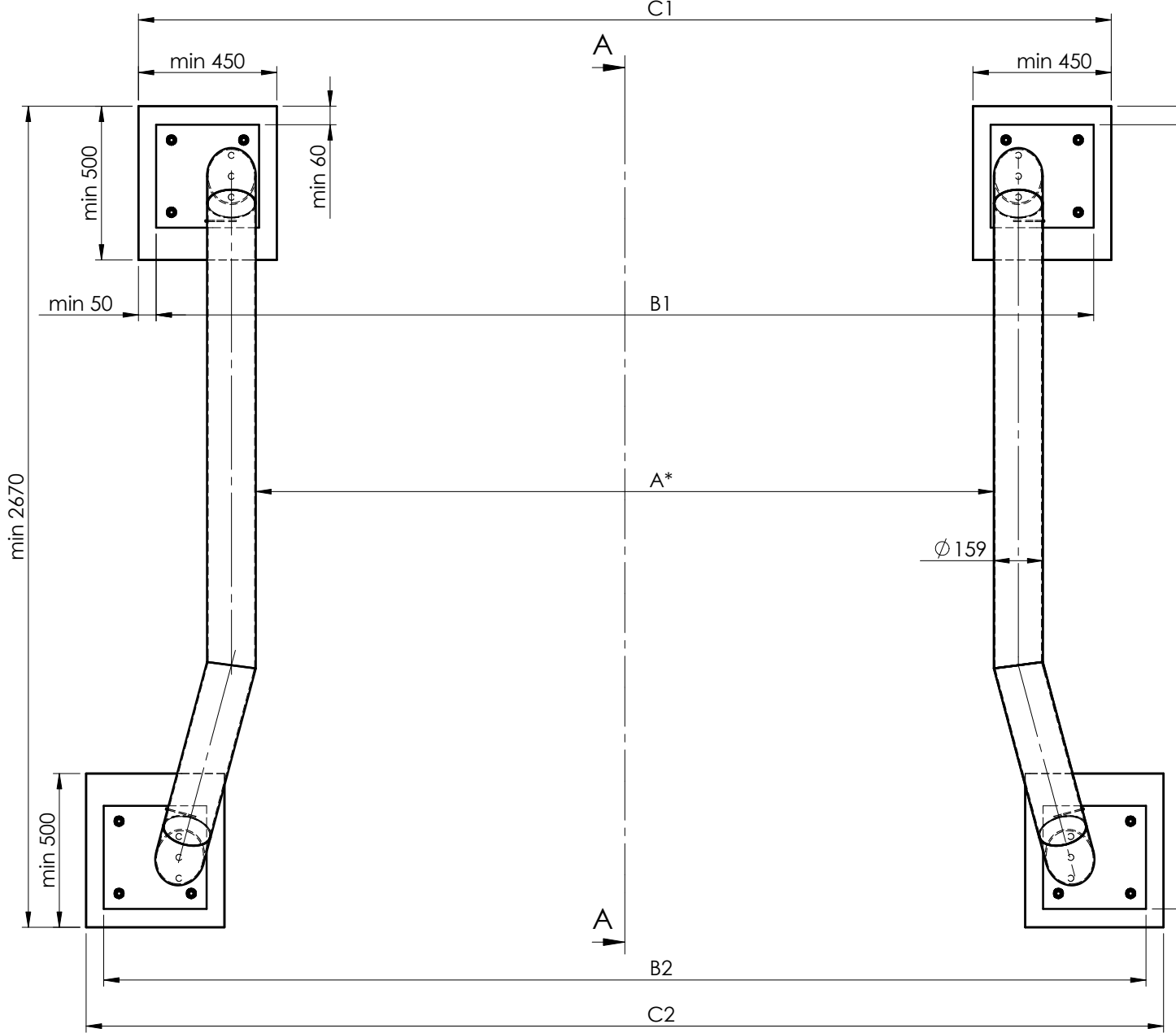
A-A

Befestigung der Einfahrhilfe mit je 6 Verbundankern,
6 Muttern M16 und 6 Scheiben A2,
Verbundanker z.B. PE-KMM16x150

OK-Hof

2500 (Empfehlung)

2550



| A* | B1 | B2 | C1 | C2 |
|------|------|------|----------|----------|
| 2400 | 3050 | 3390 | min 3165 | min 3505 |
| 2500 | 3150 | 3490 | min 3265 | min 3605 |
| 2600 | 3250 | 3590 | min 3365 | min 3705 |

* Bei der Abstandsbemessung
auf ausreichenden Spielraum
zum Fahrzeugreifen achten

Bemessung und Herstellung der Fundamente
sind bauseitige Leistungen

| | | | | | |
|--|--|-----------|-----------------------------------|--|----------------------|
| UNLESS OTHERWISE SPECIFIED: DIMENSIONS ARE IN MILLIMETERS SURFACE FINISH: TOLERANCES: EN 22768 - m, k EN 13920 - B, F | | FINISH: | DEBUR AND BREAK SHARP EDGES | DO NOT SCALE DRAWING | REVISION A |
| DRAWN M. Kozielczyk | | SIGNATURE | DATE 15-03-2010 | MATERIAL: | |
| CHK'D | | | | TITLE: Einfahrhilfe Flanschversion | |
| APPV'D | | | | DWG NO. PEF 2550 | |
| MFG | | | | SCALE:1:20 | |
| Q.A. | | | | SHEET 3 OF 3 | |
| | | WEIGHT: | | A3 | |

PJP MAKRUM
Industrial Group

PJP MAKRUM S.A.
Plac Kościeleckich 3
85-033 Bydgoszcz
POLAND